

QnQ



➔ Software medical

➔ Soluție revoluționară de postprocesare imagistică dedicată depistării precise a cancerului de prostată

➔ Îmbunătățește acuratețea scorului PI RADS

 Consecvență

 Pasiune

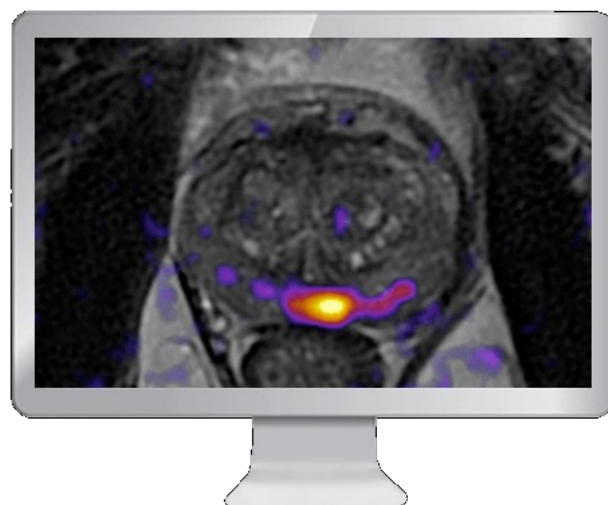
 Calitate

Schimbare de paradigmă în procesarea imagistică a studiilor de prostată

QnQ

Are la bază o tehnică avansată de investigație - **Restriction Spectrum Imaging** - care combinată cu un algoritm de inteligență artificială permite evaluarea rapidă și precisă a scorului PI- RADS

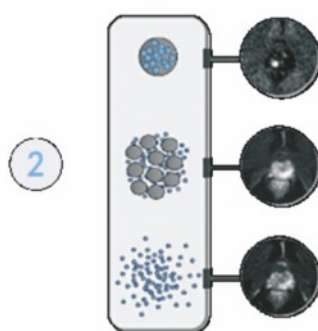
Primul software comercial care folosește un model avansat de difuzie multi compartimentat. QnQ pune în evidență mult mai relevant microstructurile de țesut ale prostatei și oferă o caracterizare unică a componentei semnalului restricționat - denumită Harta Semnalului Restricționat - care îmbunătățește vizualizarea și cuantificarea apei restricționate comparativ cu semnalul DWI standard.



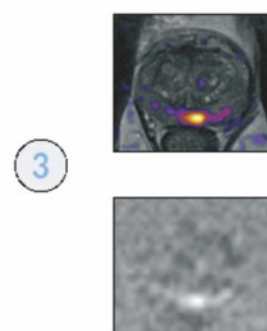
Multi-shell Difussion Scan



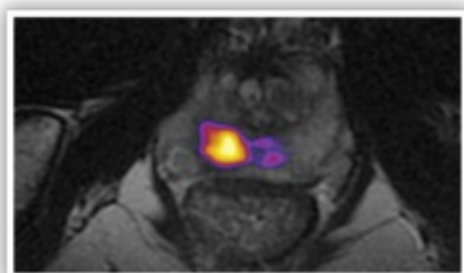
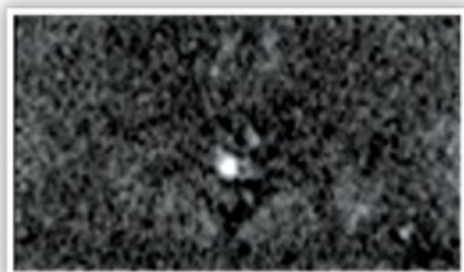
Software QnQ



leșire



Beneficii



- Îmbunătățește acuratețea scorului PI RADS reducând numărul biopsiilor inutile și a diagnosticelor fals- pozitive
- Suportă protocoale non-contrast și asigură un randament ridicat a programelor de screening
- Simplifică comunicarea dintre urologi și pacienți
- Evidențiază zonele difuziei restricționate cu o vizibilitate crescută comparativ cu DWI b-value mari
- Suprapune automat harta semnalului RSI peste seria T2 pentru localizarea anatomică a leziunii

Acuratețe ridicată a detectării leziunilor

Comparativ cu tehnica convențională de investigare, tehnologia RSI a demonstrat:

- Acuratețe ridicată în detectarea PCa față de țesutul normal al prostatei
- Îmbunătățirea corelării cu scorul Gleason

Creșterea preciziei scorului PI RADS¹

- RSI combinată cu mpRMN crește rata de detecție a leziunilor prostatei comparativ cu postprocesarea multiparametrică;
- RSI combinată cu T2WI generează aceeași performanță ca și postprocesarea multiparametrică;

mpMRI

79%

Acuratețe

mpMRI+RSI

85%

Acuratețe

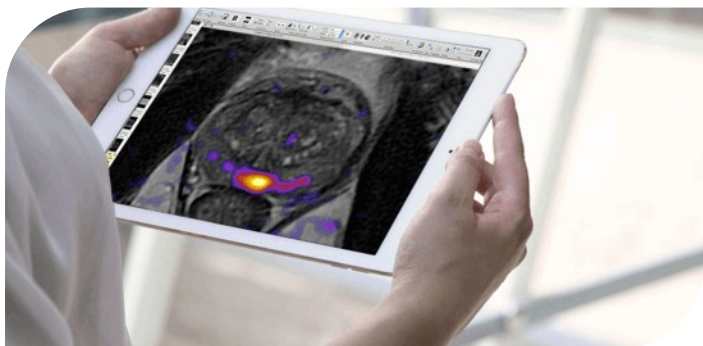
T2+RSI

80%

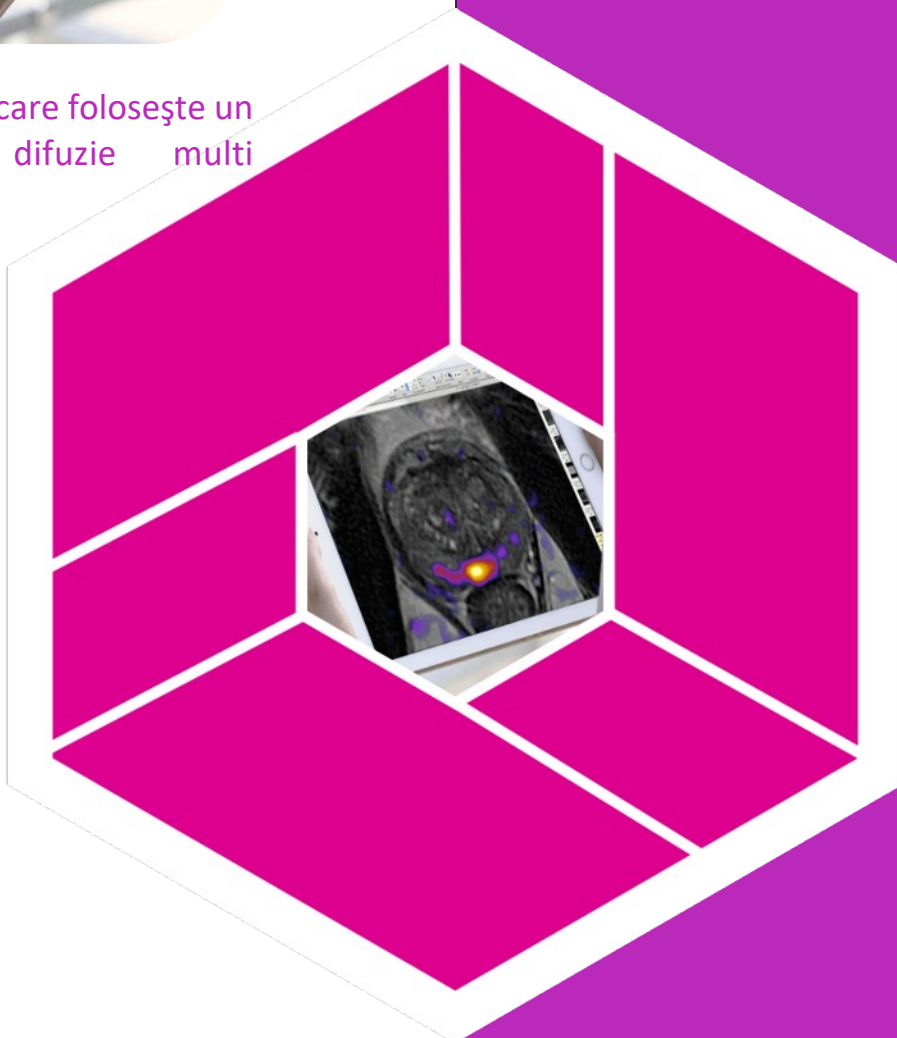
Acuratețe

1. McCammack KC, Kane CJ, Parsons JK, et al. In vivo prostate cancer detection and grading using restriction spectrum imaging-MRI. Prostate Cancer Prostatic Dis. 2016;19(2):168-173. doi:10.1038/pcan.2015.61

CE



- ➔ Primul software comercial care folosește un model avansat de difuzie multi compartimentat.



***Exceleență
prin calitate !***



CORTECHS Labs

*NeuroQuant este marcă înregistrată a companiei CortechLabs în S.U.A. și la nivel mondial.
Toate celelalte mărci folosite în prezentul material sunt mărci înregistrate ale proprietarilor acestora.*



livartix

83L, Drumul Fermei street Popesti Leordeni ROMANIA
Phone +40-374-023359 • Fax: +40-374-095773
www.livartix.ro • sales@livartix.ro